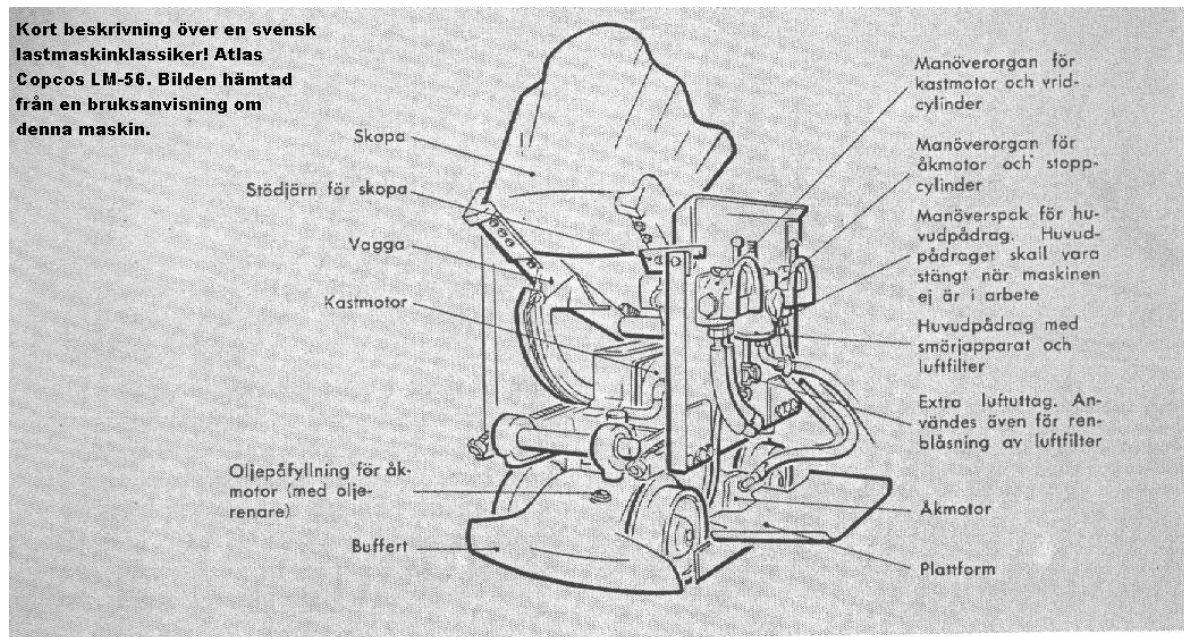


Kort beskrivning över en svensk lastmaskinklassiker! Atlas Copcos LM-56. Bilden hämtad från en bruksanvisning om denna maskin.



KORT BESKRIVNING

Maskinen består av underdel, överdel och vagga med skopa. I underdelen sitter åkmaskineriet, vilket omfattar åkmotor, kuggväxlar och löphjul. I överdelen finns kastmotor, kastväxel, kedjetrumma, kastkedja och vagga med skopa.

Såväl åk- som kastmaskineriet drives av lamellmotorer av enkel och driftsäker konstruktion. Genom att de flesta delarna är gemensamma underlättas reservdelshållningen.

Såväl centreringsanordningen för överdelen som

sidosvängningen sker maskinellt med hjälp av luftcylindrar.

Vid konstruktionen av denna maskin har stor vikt lagts vid smörjningen, som sker centralt från en smörjapparat inbyggd i huvudpådraget. Smörjapparatens är synkroniserad med maskinens arbetstempo — en garanti för att alla delar får rätt kvantitet olja när den verkligen behövs.

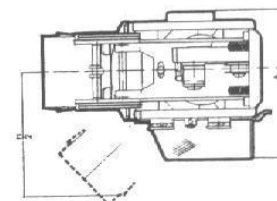
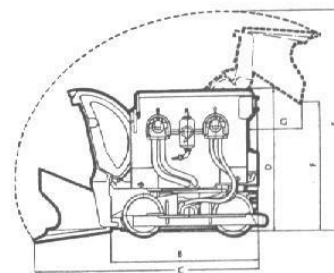
Maskinen finns i två utföranden, dels som standard, typ LM-56, dels i ett högre utförande, LM-56H.

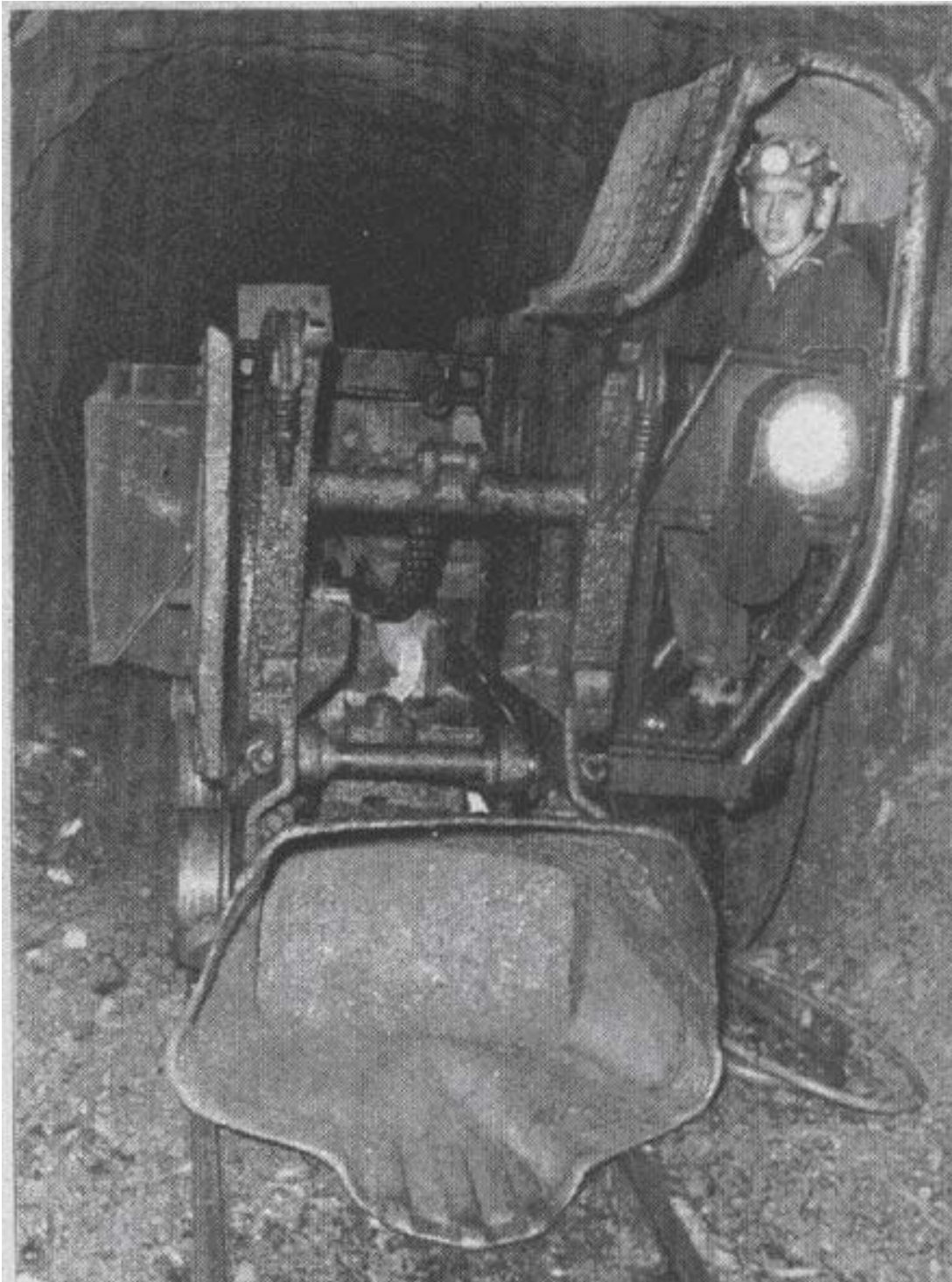
Huvuddimensioner

	mm
A. Total bredd, inkl. fotplatta	1 445
B. Total längd, exklusive skopa	1 490
C. Total längd, inklusive skopa	2 240
D. Total höjd med nedsänkt skopa	1 385
D:o för LM-56H	1 485
E. Total höjd med upplyft skopa	2 150
D:o för LM-56H	2 350
F. Skopans tömningshöjd	1 200
D:o för LM-56H	1 400
G. Största avstånd till vagn	530
H. Renlastningsbredd utan sidoplagar	2 650
I. Spårvidder	500—900

Tekniska data

Skopvolym	0.2 m ³
Åkmotoreffekt	12 hk
Kastmotoreffekt	15 hk
Normalt arbetstryck	4,5—7 kg/cm ²
Nettovikt, LM-56	2 700 kg
Nettovikt, LM-56H	2 950 kg





Ortdrivare Johnny Eriksson i färd med att frakta bort ursprängda bergsmassor. Han är 27 år och har varit i guvans tjänst sedan 12 år tillbaka.

Bild på en LM-56 i arbete. Bilden är tagen i Finn mossens gruvor 1971. Notera att 56:an på bilden är utrustad med den hytt som lastaren kunde sitta i. Har du mer information eller bilder på LM-56 eller något annat gruvfordon? Tveka inte att maila oss, vi vill ha allt. Stort tack till Jan Kruse för information och bilder.